

### DETTAGLI

- 2 tasche - 2 tasche sul retro
- Elastico in vita
- 1 bottone
- Chiusura zip
- Passanti cintura
- Inserto in rete traspirante nel cavallo

### COLORE

- J32 Jeans nero
- J02 Jeans grigio

### TESSUTO

- 75% cotone
- 23% poliestere
- 2% elasthan
- 210 g / m<sup>2</sup>



Le misure indicate si riferiscono alle taglie **S** per i capi femminili, **L** per i capi maschili. Per i capi a taglia unica le misure indicate sono effettive.

Il Pantalone Giove in denim, dal taglio skinny, con bottone chiodo nella galvanica in ottone anticato ed elastico tergisudore in vita, presenta passanti molto larghi che ne definiscono lo style moderno, tasche stile jeans sul davanti e due tasche a toppa nella parte posteriore. Disegnato e per sottolineare dinamismo e versatilità ha un tessuto molto performante, dalla mano morbidissima, resistente alle alte temperature. Il comfort è affidato alla composizione del tessuto che, grazie alla componente stretch garantisce ampia libertà di movimento e un'eccellente vestibilità.

### COLORI DISPONIBILI

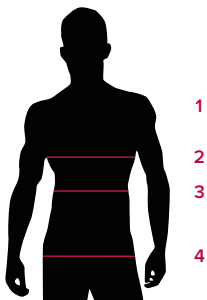


J32 Jeans nero



J02 Jeans grigio

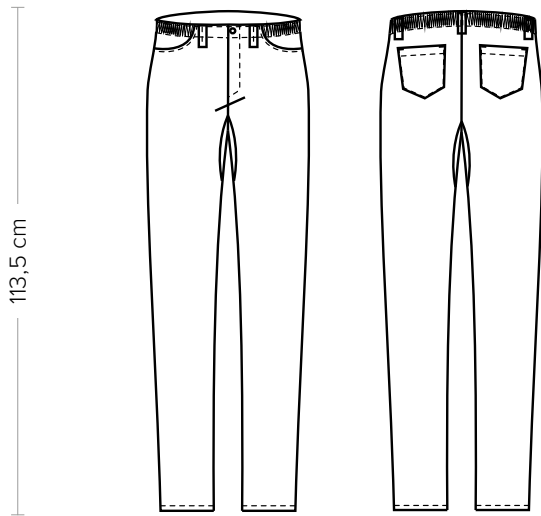
TABELLE TAGLIE  
E CORRISPONDENZE



#### TABELLA ST-P4 SLIM FIT

| TAGLIA                   | XS    | S     | M     | L      | XL      | XXL     | XXXL    | 4XL     |
|--------------------------|-------|-------|-------|--------|---------|---------|---------|---------|
| 1 - SPALLE               |       |       |       |        |         |         |         |         |
| 2 - CIRCONFERENZA TORACE |       |       |       |        |         |         |         |         |
| 3 - CIRCONFERENZA VITA   | 69-74 | 75-77 | 78-83 | 84-86  | 87-92   | 93-99   | 100-104 | 100-104 |
| 4 - CIRCONFERENZA BACINO | 86-90 | 91-94 | 95-98 | 99-102 | 103-106 | 107-112 | 113-118 | 113-118 |

**GUIDA ALLE TAGLIE** **1)** Prendere le misure anatomiche (corpo con abbigliamento intimo) senza stringere mantenendo ben teso il metro. **Nota:** nel caso vogliate indossare dei camici già con dell'abbigliamento sotto prendete le misure già abbigliati. **2)** Nel caso tra le misure prese vi fosse una misura a cavallo fra 2 taglie vi consigliamo di prendere quella più grande. **3)** Le misure della tabella sono espresse in centimetri.



**DETAILS**

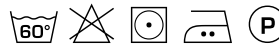
- 2 pockets - 2 rear pockets
- Elasticated waistband
- 1 button
- Zip fly
- Belt loops
- Network fabric panel

**COLOURS**

- J32 Black jeans
- J02 Grey jeans

**FABRIC**

- 75% cotton
- 23% polyester
- 2% elastane
- 210 g / m<sup>2</sup>



**SIZES**

- XS ÷ 4XL
- Slim Fit

The measures indicated refer to sizes **S** for women, **L** for men. For one-size-fits-all garments, the measurements indicated are effective.

The Giove denim trousers, with a skinny cut, with a nail button in antique brass electroplating and an elastic sweatband at the waist, have very wide loops that define the modern style, jeans-style pockets on the front and two patch pockets on the back. Designed and to emphasize dynamism and versatility, it has a very performing fabric, with a very soft hand, resistant to high temperatures. Comfort is entrusted to the composition of the fabric which, thanks to the stretch component, guarantees ample freedom of movement and an excellent fit.

**AVAILABLE COLOURS**

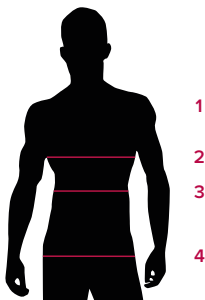


J32 Black jeans



J02 Grey jeans

**SIZE TABLES AND CORRESPONDENCES**



| TABLE ST-P4 SLIM FIT    |       |       |       |        |         |         |         |         |
|-------------------------|-------|-------|-------|--------|---------|---------|---------|---------|
| SIZE                    | XS    | S     | M     | L      | XL      | XXL     | XXXL    | 4XL     |
| 1 - SHOULDERS           |       |       |       |        |         |         |         |         |
| 2 - CHEST CIRCUMFERENCE |       |       |       |        |         |         |         |         |
| 3 - WAIST CIRCUMFERENCE | 69-74 | 75-77 | 78-83 | 84-86  | 87-92   | 93-99   | 100-104 | 100-104 |
| 4 - HIPS CIRCUMFERENCE  | 86-90 | 91-94 | 95-98 | 99-102 | 103-106 | 107-112 | 113-118 | 113-118 |

**SIZE GUIDE** **1)** Take the anatomical measurements (body with underwear) without tightening, keeping the measuring tape taut. Note: in case you want to wear of the gowns already with the clothing underneath take the measurements already dressed. **2)** If there is a measure between 2 sizes between the measurements taken, we advise you to take the bigger one. **3)** The measurements in the table are expressed in centimeters.